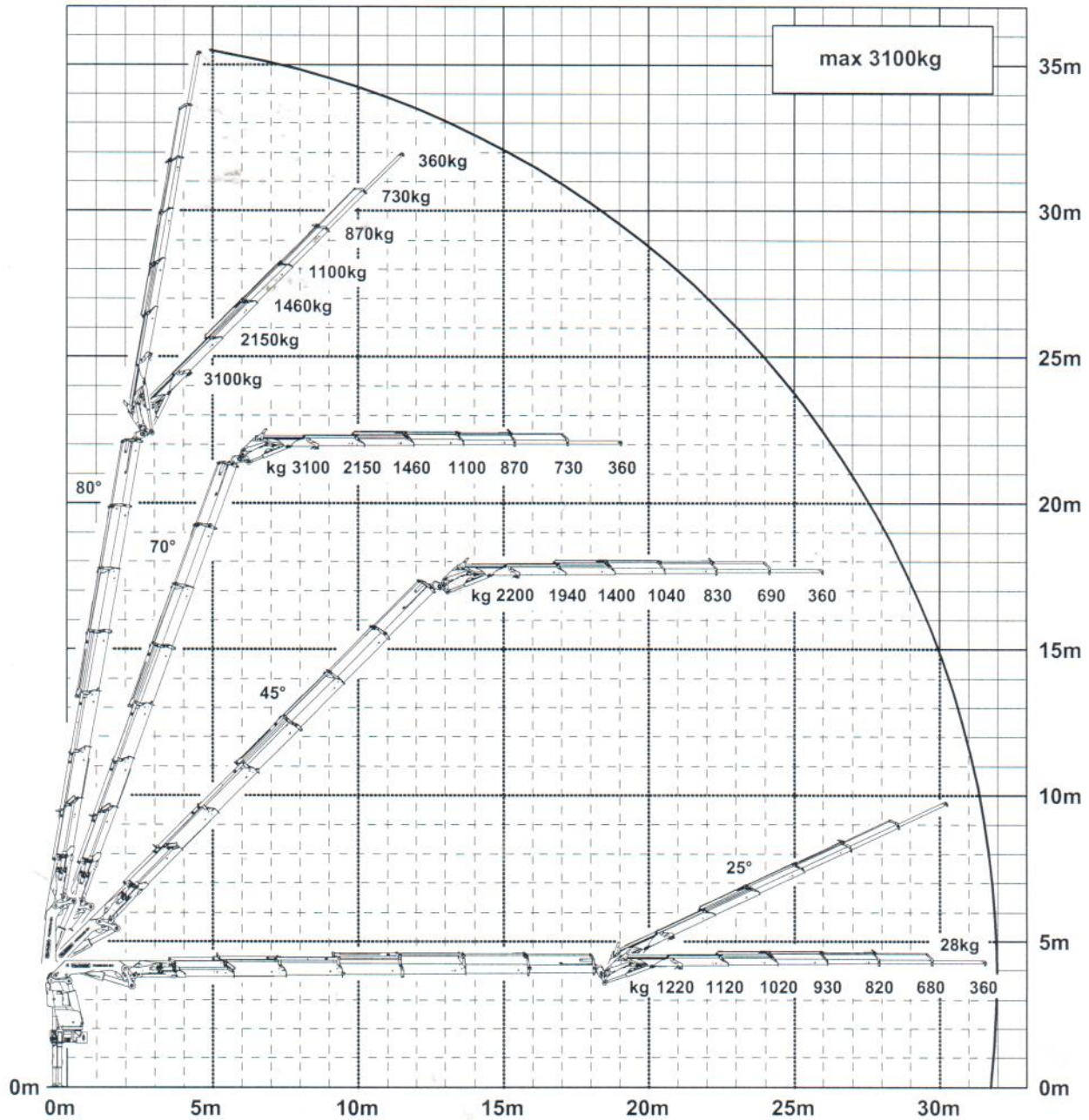


Konstruktionsänderungen vorbehalten, fertigungstechn. Toleranzen müssen berücksichtigt werden.  
 Subject to change, production tolerances have to be taken into account.  
 Sous reserve de modifications de conception. Les tolerances relatives a la technique de production doivent etre prises en consideration.

**Die Tragkräfte laut Diagramm verringern sich bei Verwendung von mechanischen Verlängerungen um deren Eigengewicht.**  
*When using mechanical boom extensions, the loads, shown on the charts need to be reduced by the weight of these extensions.*  
 Les charges admissibles du diagramme ci-apres se reduisent du poids de la rallonge manuelle utilisee.



**Krendarstellung symbolisch, Angaben bei 20° Hauptarmstellung & Lastarm horizontal**  
*Symbolic crane figure, indications at 20° main boom position & load arm in horizontal position*  
 Représentation symbolique de la grue, indication avec angle de premier bras 20° et extensions an position horizontale



**Zulässige Traglasten für Seilwinde siehe Datenblatt DTKBW0000-04.0100**  
*For Rope winch load capacity refer to page DTKBW0000-04.0100*  
 Charges autorisées pour le treuil, voir DTKBW0000-04.0100

**Einstufung: HC1 HD5/B3 nach EN12999**  
*Classification: HC1 HD5/B3 in EN12999*  
 Classement: HC1 HD5/B3 en mesure EN12999